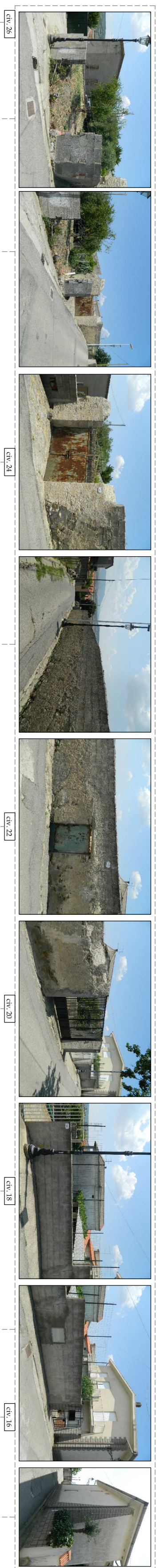
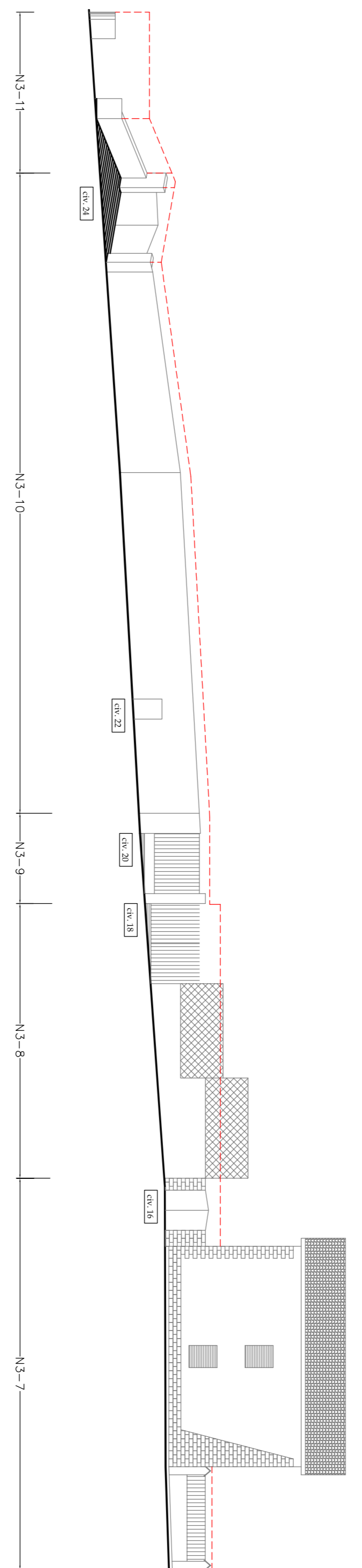


Comparto interessato allo studio

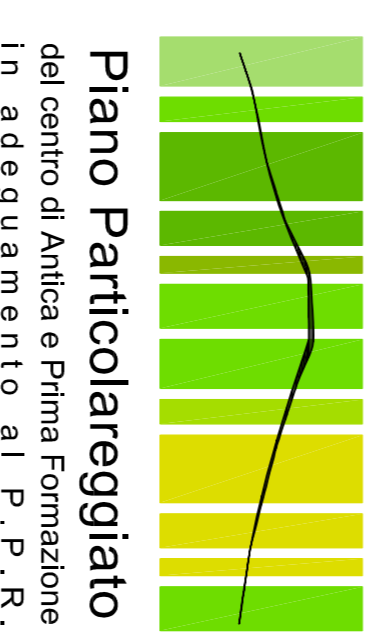
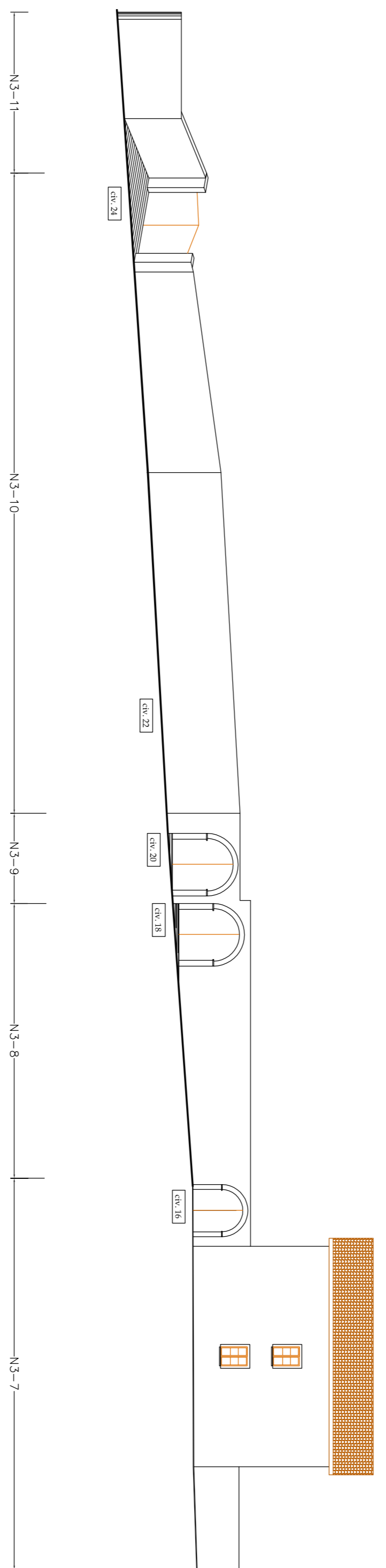


Fabbricato num. Numero civico Tipo intervento	N3-12 26 5	N3-11 26 5	N3-10 24-22 5	N3-9 20 5	N3-8 18 5	N3-7 16 5
Prescrizioni	A1-A6 A7-A8 -B6	A1-A6-A7-A8	A1-A6-A7-A8-B6	A1-A6 A7-A8 -B6	A1-A6-A7-A8-B6	A1-A2-A3-A6-A7-A8 B1-B4-B6 E1-E2-E3 F3

STATO ATTUALE  
VIA SANTA CHIARA



PROGETTO  
VIA SANTA CHIARA



Piano Particolareggiato del centro di Antica e Prima Formazione in adeguamento al P.P.R.

COMUNE DI GENONI  
PROVINCIA DI ORISTANO

- IL SINDACO  
Sig. Roberto Seddu
- IL RESPONSABILE DEL SERVIZIO  
Arch. J. Pirella Porru
- PROGETTISTI COORDINATORI  
Dott. Ing. Giulia Bagnolo
- Dott. Ing. Antonella Saba
- Dott. Arch. Francesca Pricchia
- COPROGETTISTI  
Dott. Ing. Alessio Azori  
Dott. Ing. Maria Elena Piras
- GRAFICHE E REDAZIONE  
Designer Simone Curia  
Designer Paola Saba

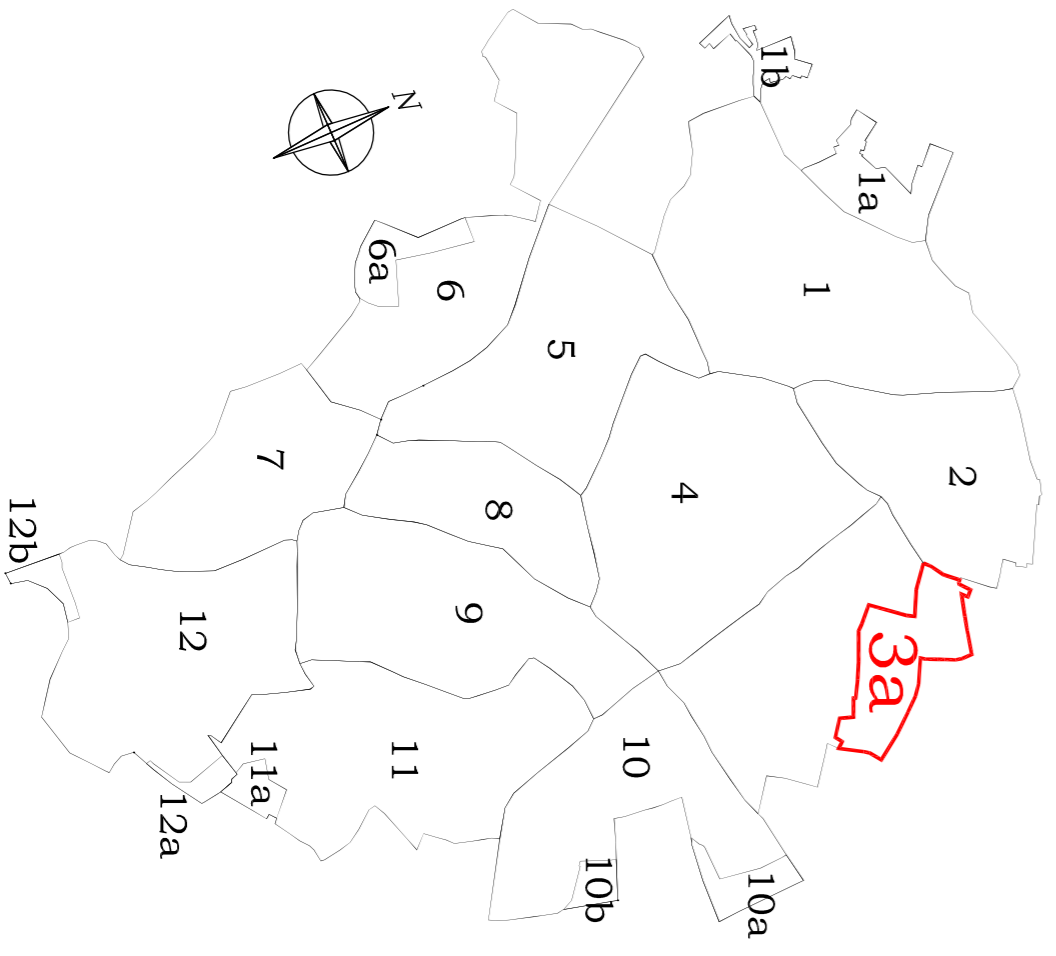
PROFILI STRADALI  
COMPARTO  
3a

VIA SANTA CHIARA CIVICI 16 - 26  
STATO ATTUALE E DI PROGETTO

SCALA 1:200

TAVOLA N.  
**S 3a A**

Pianimetria Nucleo A1  
Centro Storico



Scala 1:4.000

LEGENDA  
TIPI D'INTERVENTI TECNICI- ESTETICI:

- 1 Consolidamento statico
- 2 Ristrutturazioni
- 3 Eliminazione superfacciate
- 4 Manutenzione Ordinaria
- 5 Manutenzione Straordinaria
- Restauri conservativi
- Ampliamento

PRESCRIZIONI SPECIFICHE:

Ripristinare o Eliminare intonaci non tradizionali:

- A - FINITURE FACCIATE E MULTITERMINALI
- A1- Ripristinare intonaci tradizionali
- A2- Ripristinare intonaci non tradizionali
- A3- Eliminare rivestimenti in pasta di calce e stucchi dalle pareti e/o stucchi
- A4- Eliminare rivestimenti in pasta di calce e stucchi dalle pareti e/o stucchi
- A5- Eliminare intonaci grigi, pasta di calce, terrazzo dalle pareti e/o stucchi
- A6- Intonacare condotti e muri in cemento o blocchi non intonacati
- A7- Eseguire intagliatura corrispondente all'aspetto allegato
- A8- Ripristinare intonaci e rivestimenti secondo altro

Eliminare o sostituire con elementi tradizionali:

- B - ASPETTAMENTI IN ALLUMINIO-PERENNIO
- B1 - Sostituirli in alluminio-perennio
- B2 - Sostituirli in legno non difforme dal tradizionale
- B3 - Sostituirli in alluminio-perennio
- B4 - Sostituirli in legno non difforme dal tradizionale
- B5 - Rivestire e/o opacare verso spazi pubblici sotto i 4,50m
- B6 - Consentire in alluminio-pvc-stucco
- C - COPERTURE con rivestimenti non tradizionali
- C1 - Coperture in ceramica
- C2 - Coperture in legno
- C3 - Coperture in pvc e/o bitume
- D - CANALI DI GONNIA E PLUVIALI
- D1 - Coperture in ceramica
- D2 - Coperture in legno non difforme dal tradizionale
- D3 - Coperture in alluminio-perennio
- D4 - Coperture in pvc e/o bitume
- D5 - Coperture in ceramica
- D6 - Coperture in legno non difforme dal tradizionale
- D7 - Coperture in alluminio-perennio
- D8 - Coperture in pvc e/o bitume
- E - CANALI DI GONNIA E PLUVIALI
- E1 - Coperture in ceramica
- E2 - Coperture in legno non difforme dal tradizionale
- E3 - Coperture in alluminio-perennio
- E4 - Coperture in pvc e/o bitume
- F - COPERTURE
- F1 - Coperture in ceramica
- F2 - Coperture in legno non difforme dal tradizionale
- F3 - Coperture in alluminio-perennio
- F4 - Copertura piana o altro tipo